

### ***GEOMALLAS DE REFUERZO ACE GG-I***

Estructura de polímero manufacturado en forma de rejilla con aberturas mayores a los elementos que la conforman (nervaduras). Las geomallas de refuerzo ACE GG-I está hecha a base de fibras de poliéster de alta resistencia cubiertas con pvc negro. Poseen gran capacidad para soportar esfuerzos de tensión en dos direcciones. Su función principal es la de reforzar el suelo para mejorar sus propiedades mecánicas y sus aplicaciones básicas son en:

#### ***A) Muros y taludes de contención reforzados con geomalla***

Las Geomallas de refuerzo ACE GG-I brinda una gran alternativa para la construcción de muros y taludes de contención, con los mismos beneficios estructurales y de servicio que un elemento de contención tradicional a menores costos y tiempos de construcción.

Las geomalla ACE GG-I se tienden horizontalmente entre capas de relleno compactado con la finalidad de formar un terraplén estructurado y tiene la función de tomar los esfuerzos de tensión causados por los empujes de tierra, manteniéndolo sin la necesidad del apoyo de algún elemento externo, como muros de concreto o mampostería. Algunos de los usos más comunes para construir muros de contención o terraplenes reforzados son en:

- Viviendas
- Carreteras o vialidades
- Estribos de aproximación en puentes
- Estacionamientos
- Ampliación de lotes para áreas verdes
- Respetar el derecho de vía, entre otros



---

#### **Oficina México, DF**

Av. Insurgentes Sur No. 1991, Torre A, Desp. 100-A, Col. Guadalupe Inn, C.P. 01020, México, DF  
Tel. 52 (55) 5662-6110, Fax. 52 (55) 5662-0086

#### **Oficina Monterrey, N.L.**

Blvd. Díaz Ordaz No. 140, Torre II, Piso 20, Col. Santa María, C.P. 64650, Monterrey, N.L.  
Tel 52 (81) 8865-4846, Fax. 52 (81) 8865-4598

[www.mlingenieria.com](http://www.mlingenieria.com),

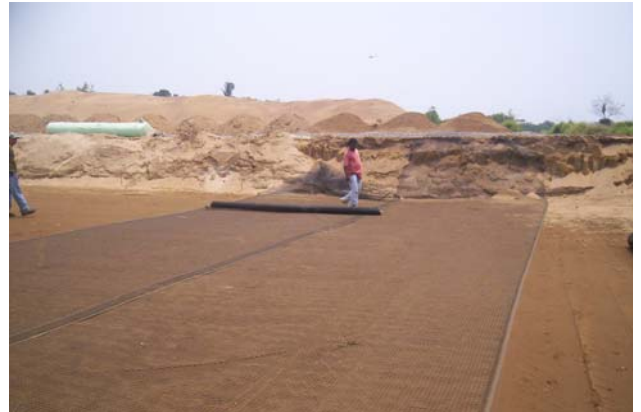
[ml@mlingenieria.com](mailto:ml@mlingenieria.com)

Lada sin costo: 01 800 58 11 646

***B) Estabilización de suelos blandos, incremento de capacidad de carga en el suelo, redistribución de esfuerzos en el suelo***

Las geomallas ACE GG-I son biaxiales, es decir que nos permiten redistribuir los esfuerzos generados por las cargas actuantes en dos direcciones, al mismo tiempo incrementar la capacidad de carga y reducir las deformaciones, minimizando significativamente el costo de la obra. Con el uso de las geomallas ACE GG-I evitamos la presencia de grandes espesores de tierra, las deformaciones en el suelo, agrietamientos y/o hundimientos diferenciales que sean provocados por el tránsito de vehículos o por esfuerzos generados por cargas dinámicas. Sus principales aplicaciones son en el refuerzo de:

- Caminos pavimentados o terracerías
- Vías férreas o pistas de aeropuertos
- Cimentaciones superficiales para estructuras
- Plataformas de usos múltiples (vivienda, naves industriales, estacionamiento, tiendas departamentales, almacenes, etc.
- Mostrar las fotos con el título “Estabilización de suelos Blandos” colocando el nombre de cada carpeta como título de cada serie de fotos.



**GEOMALLAS ACE GG-I**

- **ACE GG – 20 II**
- **ACE GG – 30 II**
- **ACE GG – 60 I**
- **ACE GG – 100 I**
- **ACE GG – 150 I**

---

**Oficina México, DF**

Av. Insurgentes Sur No. 1991, Torre A, Desp. 100-A, Col. Guadalupe Inn, C.P. 01020, México, DF  
Tel. 52 (55) 5662-6110, Fax. 52 (55) 5662-0086

**Oficina Monterrey, N.L.**

Blvd. Díaz Ordaz No. 140, Torre II, Piso 20, Col. Santa María, C.P. 64650, Monterrey, N.L.  
Tel 52 (81) 8865-4846, Fax. 52 (81) 8865-4598

[www.mlingenieria.com](http://www.mlingenieria.com),

[ml@mlingenieria.com](mailto:ml@mlingenieria.com)